

PROTECTEUR DE TABLE ÉLÉVATRICE



www.industries3r.com

Les protecteurs de table élévatrice protègent les travailleurs en limitant leur accès aux points de coincement. De plus, il peut allonger la durée de vie de l'équipement en réduisant l'accumulation de poussière et de saleté dans le mécanisme.

Sangles de maintenance: Facilite l'entretien de l'équipement (maintient le protecteur ouvert dans le haut de la table)

Assemblage soudé ou cousu: Solution plus adaptée selon l'application (étanchéité, faible rétracté, etc.)

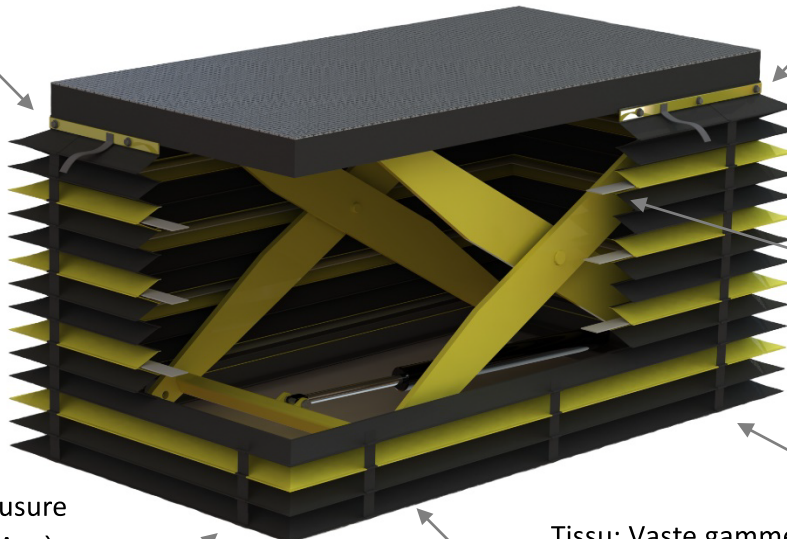
Bride avec ourlet: Réduit l'usure prématurée des coutures. Accès facile et rapide sous la table pour la maintenance

Collet: Permet l'installation à l'aide de boulons

Renforts: Donne de la rigidité au protecteur

Bandes d'étirement: Réduit l'usure prématurée des coutures

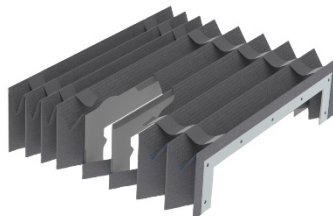
Tissu: Vaste gamme de matériaux disponibles pour s'adapter à l'application



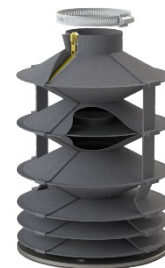
Aussi disponible:



Protecteur de tour



Protecteur de rail



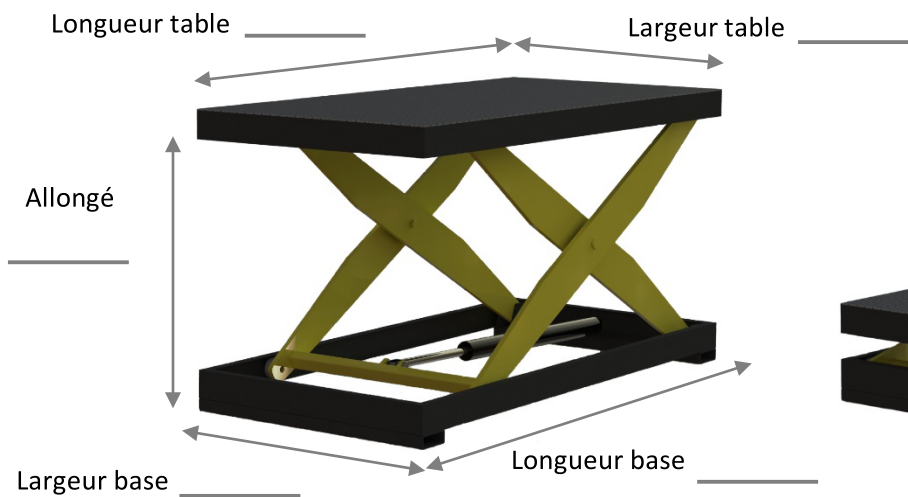
Protecteur de cylindre

FORMULAIRE DE DEMANDE DE PRIX

Compagnie : _____ Contact : _____

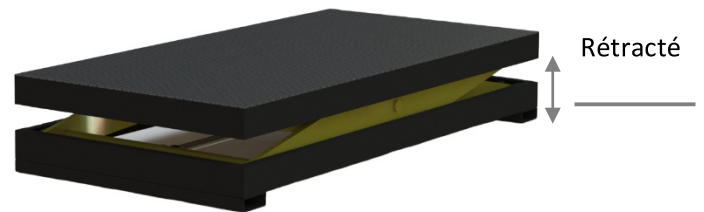
Courriel : _____ Équipement : _____

Dimensions



Quantité : _____

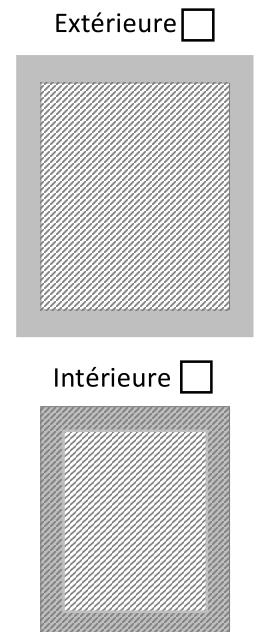
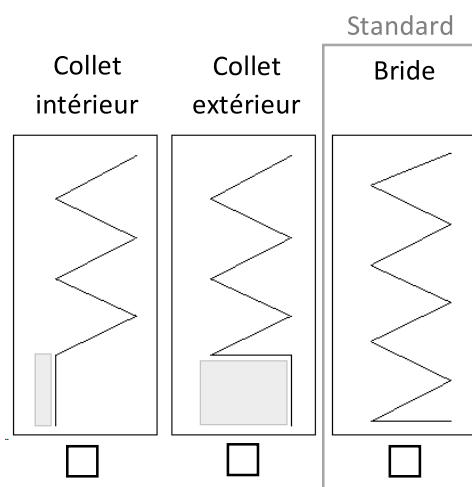
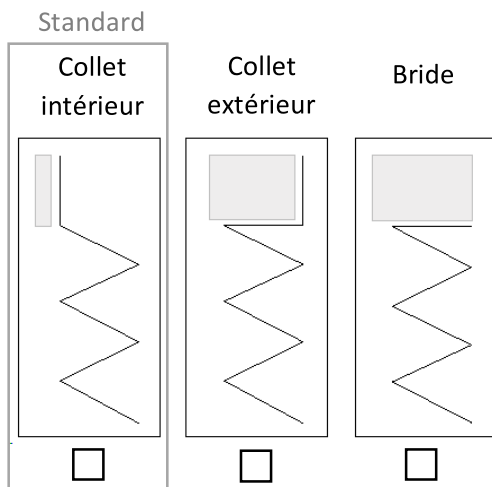
Pli : 3" 4" Autre : _____
Standard



Fixation haut

Fixation bas

Installation



Hauteur du collet : _____

Hauteur du collet : _____

Velcro sur le collet/bride : Oui Non

Velcro sur le collet/bride : Oui Non

Application

Température maximale : _____ °C ou _____ °F

Présence de particules abrasives : Oui Non

Étincelles : Oui Non

Besoin d'aération : Oui Non

Table installée dans le plancher : Oui Non

Sangles de maintenance : Oui Non

Autres : _____